

Notenwerte 1

Ganze Note

1 2 3 4

2 Halbe Note

1 2 3 4

3 Viertel - Note

1 2 3 4

4 Achtel - Note

1 u 2 u 3 u 4 u

Notenwerte 2

1. Ergänze die fehlenden Taktstriche. Sie müssen immer nach 4 Vierteln gesetzt werden.

Two musical staves for exercise 1. Each staff starts with a treble clef and an ampersand (&). The first staff contains 12 measures of music with various note values and rests. The second staff contains 12 measures of music with various note values and rests.

2. ACHTUNG ! Hier fehlt etwas! Ergänze in den folgenden Takten die fehlenden Notenwerte
Es fehlt immer nur ein Notenwert pro Takt !

Two musical staves for exercise 2. Each staff starts with a treble clef and an ampersand (&). The first staff contains 12 measures of music with various note values and rests, and four downward-pointing arrows indicating missing notes. The second staff contains 12 measures of music with various note values and rests, and four downward-pointing arrows indicating missing notes.

3. Erkenne die Notenwerte und schreibe die Zählzeiten unter die Noten:

Four musical staves for exercise 3. Each staff starts with a treble clef and an ampersand (&). Each staff contains 12 measures of music with various note values and rests.

Rhythmus-Training 1

5 & \ddot{i} \ddot{i} \acute{u} | \ddot{i} \ddot{i} \acute{u} | \ddot{i} \ddot{i} \acute{u} | \ddot{i} \ddot{i} \acute{u} |

1 2 3_4 | 1 2 3_4 |

5 \acute{u} | \ddot{i} \ddot{i} | \acute{u} | \ddot{i} \ddot{i} | \acute{u} | \ddot{i} \ddot{i} | \acute{u} | \ddot{i} \ddot{i} |

1_2 3 4 | 1_2 3 4 |

9 & \ddot{i} \ddot{i} \ddot{i} \ddot{i} | \ddot{i} \ddot{i} \ddot{i} \ddot{i} |

1 u 2 3 4 | 1 u 2 3 4.usw |

13 & \ddot{i} \ddot{i} \ddot{i} \ddot{i} | \ddot{i} \ddot{i} \ddot{i} \ddot{i} |

1 2 u 3 4 | 1 2 u 3 4.usw |

17 & \ddot{i} \ddot{i} \ddot{i} \ddot{i} | \ddot{i} \ddot{i} \ddot{i} \ddot{i} |

1..... |

21 & \ddot{i} \ddot{i} \ddot{i} \ddot{i} | \ddot{i} \ddot{i} \ddot{i} \ddot{i} |

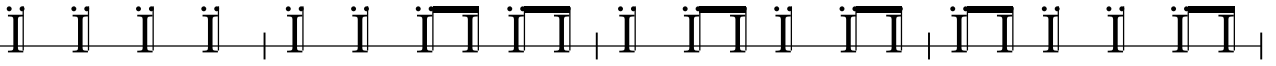
1..... |

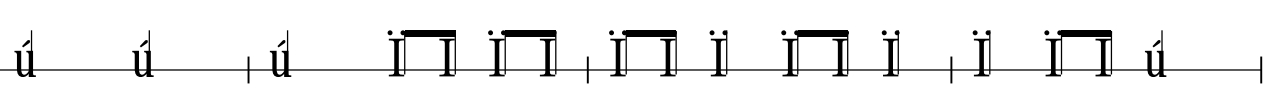
25 & \acute{u} | \ddot{i} \ddot{i} | \acute{u} | \ddot{i} \ddot{i} | \acute{u} | \ddot{i} \ddot{i} \ddot{i} | \acute{u} | \ddot{i} \ddot{i} |

29 & \ddot{i} \ddot{i} \ddot{i} \acute{u} | \ddot{i} \ddot{i} \ddot{i} \acute{u} | \ddot{i} \ddot{i} \ddot{i} \ddot{i} \ddot{i} | \ddot{i} \ddot{i} \ddot{i} \ddot{i} |

Rhythmustraining 3

1. Schreibe die Zählzeiten unter die Notenwerte:

4
& 

5
& 

2. Schreibe die Notenwerte über die Zählzeiten:

9
& _____ | _____ | _____ | _____ |
1 2 3 4 1 u 2 3 u 4 1 2 u 3 4 u 1 u 2 u 3 4

13
& _____ | _____ | _____ | _____ |
1 u 2 u 3 4 1 2 3 u 4 u 1 2 u 3 u 4 1 u 2 3 4 u

3. Erkenne den geklatschten Rhythmus und schreibe ihn auf (nur halbe Noten und Viertelnoten)

17
& _____ | _____ | _____ | _____ |
1 2 3 4 1 2 3 4 1 2 3 4 1 2 3 4

4. Erkenne den geklatschten Rhythmus und schreibe ihn auf (Viertelnoten und Achtelnoten)

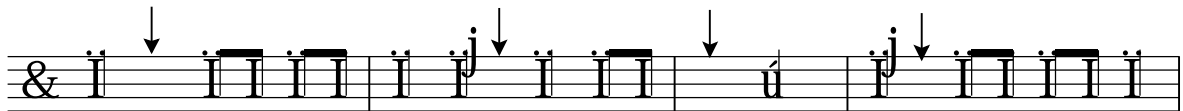
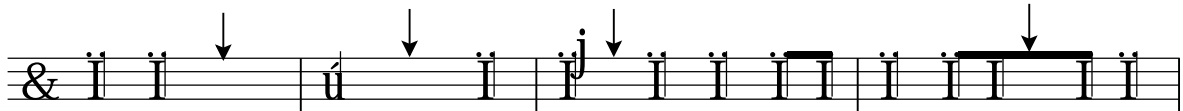
21
& _____ | _____ | _____ | _____ ||
1 2 3 4 1 2 3 4 1 2 3 4 1 2 3 4

Rhythmustraining 2

1. Ergänze die fehlenden Taktstriche. Sie müssen immer nach 4 Vierteln gesetzt werden.





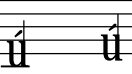

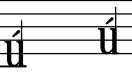

2. ACHTUNG ! Hier fehlt etwas! Ergänze in den folgenden Takten die fehlenden Notenwerte
Es fehlt immer nur ein Notenwert pro Takt !



3. Erkenne die Notenwerte und schreibe die Zählzeiten unter die Noten:



Intervalle


Prime	kleine Sekunde	grosse Sekunde	kl. Terz	gr. Terz	Quarte
					
0	1	2	3	4	5 (Schritte)

Die chromatische Tonleiter:



Jeder Tonschritt der chromatischen Tonleiter ist genau gleich gross, nämlich ein "HALBTON"


1. Bestimme, ob es sich um eine kl. Sekunde oder um eine grosse Sekunde handelt:




2. Bestimme, ob es sich um eine kl. Terz oder um eine grosse Terz handelt:



3. SEKUNDEN und TERZEN gemischt. Bestimme das Intervall:



4. Alle Intervalle gemischt, PRIME, SEKUNDEN, TERZEN und QUARTE Bestimme das Intervall:

Die chromatische Tonleiter (mit Kreuzvorzeichen) :

A musical staff with a treble clef and a common time signature (&). It contains a chromatic scale starting on C4 and ascending to C5. The notes are: C4, C#4, D4, D#4, E4, E#4, F4, F#4, G4, G#4, A4, A#4, B4, B#4, C5. Each note is written as a quarter note with a sharp sign (#) before it.

Die chromatische Tonleiter (mit "b" - Vorzeichen):

A musical staff with a treble clef and a common time signature (&). It contains a chromatic scale starting on C4 and ascending to C5. The notes are: C4, Cb4, Db4, Dbb4, Eb4, Ebb4, Fb4, Fbb4, Gb4, Gbb4, Ab4, Abb4, Bb4, Bbb4, C5. Each note is written as a quarter note with a flat sign (b) before it.

An empty musical staff with a treble clef and a common time signature (&).

An empty musical staff with a treble clef and a common time signature (&).

Intervalle (2)

Quinte	kleine Sexte	grosse Sexte	kleine Septime	große Septime	Oktave
--------	--------------	--------------	----------------	---------------	--------

7 _____ 8 _____ 9 _____ 10 _____ 11 _____ 12 (Schritte)

Die chromatische Tonleiter (mit "b" Vorzeichen):

1. Bestimme die folgenden Intervalle, verwende dabei dein "Intervalllineal" :

2. Bestimme die folgenden Intervalle, verwende dabei dein "Intervalllineal" :

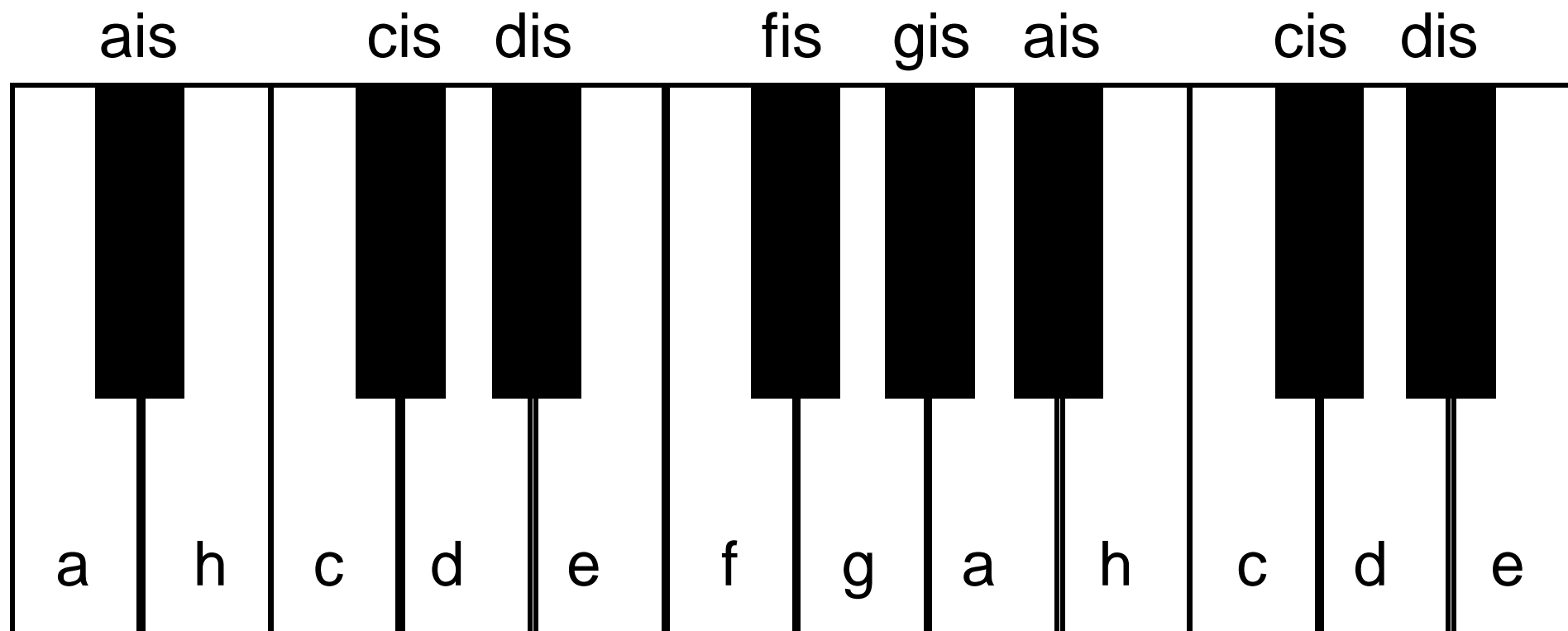
3. Schreibe die fehlende zweite Note hinein:

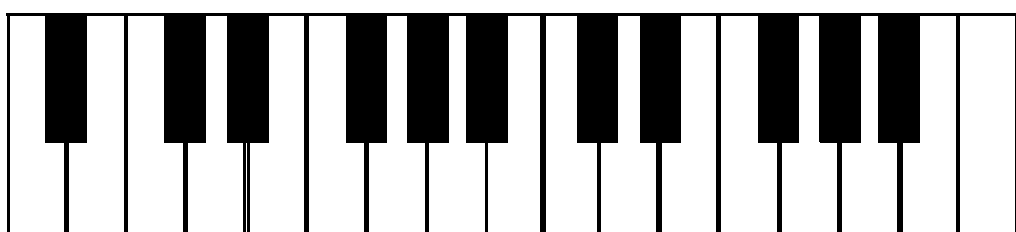
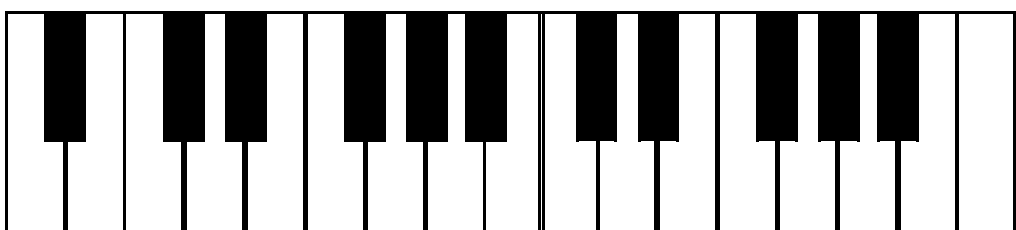
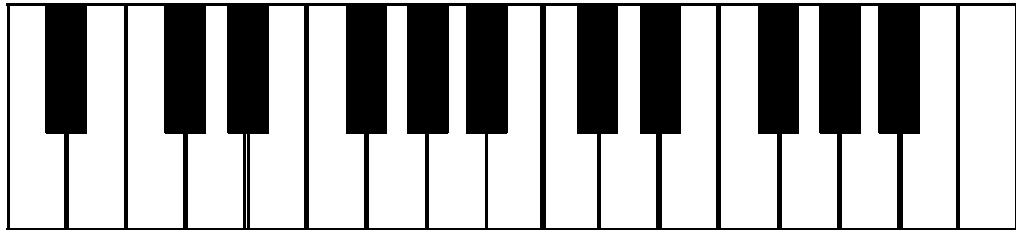
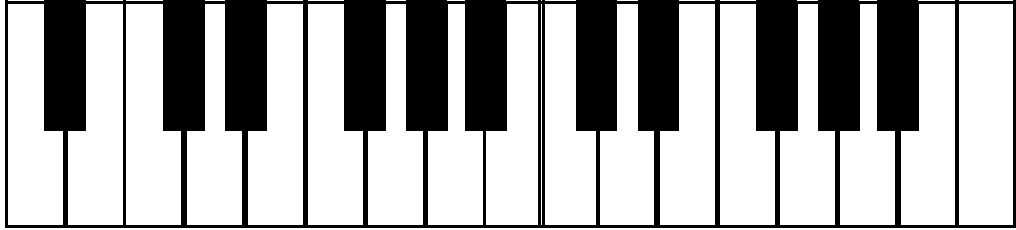
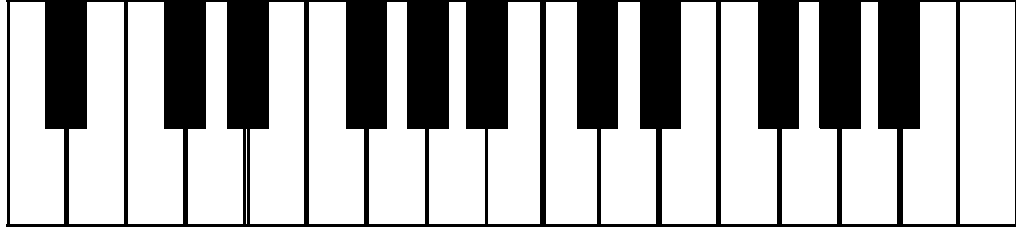
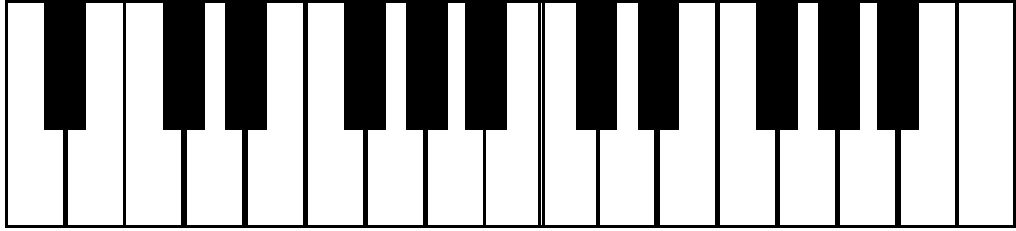
kl. Terz gr. Sexte Quinte gr. Sek Oktave Quarte kl. Septim kl. Sek

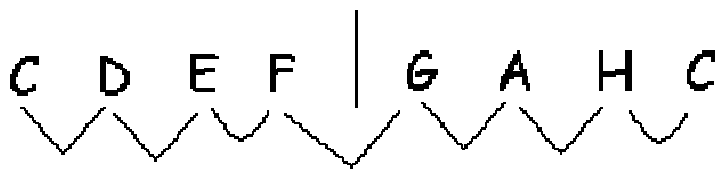
Die Tonleiter - eine Schritt-für-Schritt Anleitung:

1. Schreibe die Noten der zu bestimmenden Tonleiter stufenweise auf, beginne beim Grundton. Lasse zwischen den Noten genügend Platz.
2. Schreibe die Tonnamen in Buchstaben unter die Noten.
3. Erinnere dich an die festgelegte Stufenfolge der Dur-Tonleiter und schreibe sie sicherheitshalber in die Notenzwischenräume. (2 2 1 2 2 2 1)
4. Finde heraus, wo die festgelegte Stufenreihenfolge nicht stimmt.
 - a) ist der Abstand zw. zwei Noten zu klein, erhält der jeweils rechte Ton ein Kreuz (#) Vorzeichen.
 - b) ist der Abstand zu groß, erhält der jeweils rechte Ton ein b (b) Vorzeichen.
5. Kontrolliere, ob der achte Ton deiner Tonleiter den gleichen Namen hat wie der erste Ton. Ist das nicht der Fall, musst du die gesamte Tonleiter überprüfen und ggfs. Noch einmal von vorne beginnen.

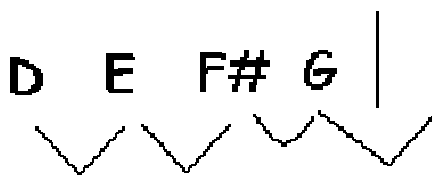
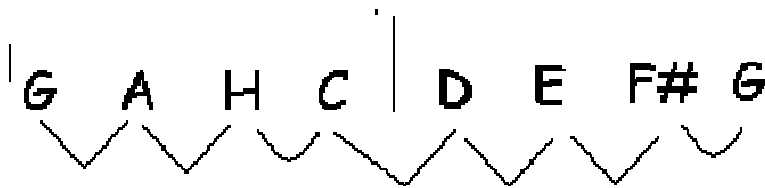
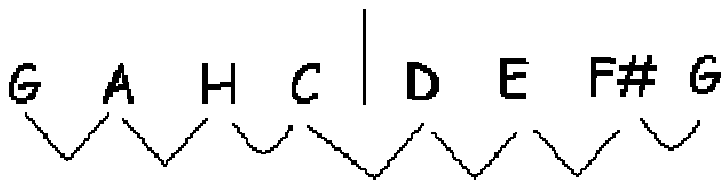
Die Tastatur







∨ = Halbtonschritt
∨ = Ganztonschritt
(2 Halbtöne)

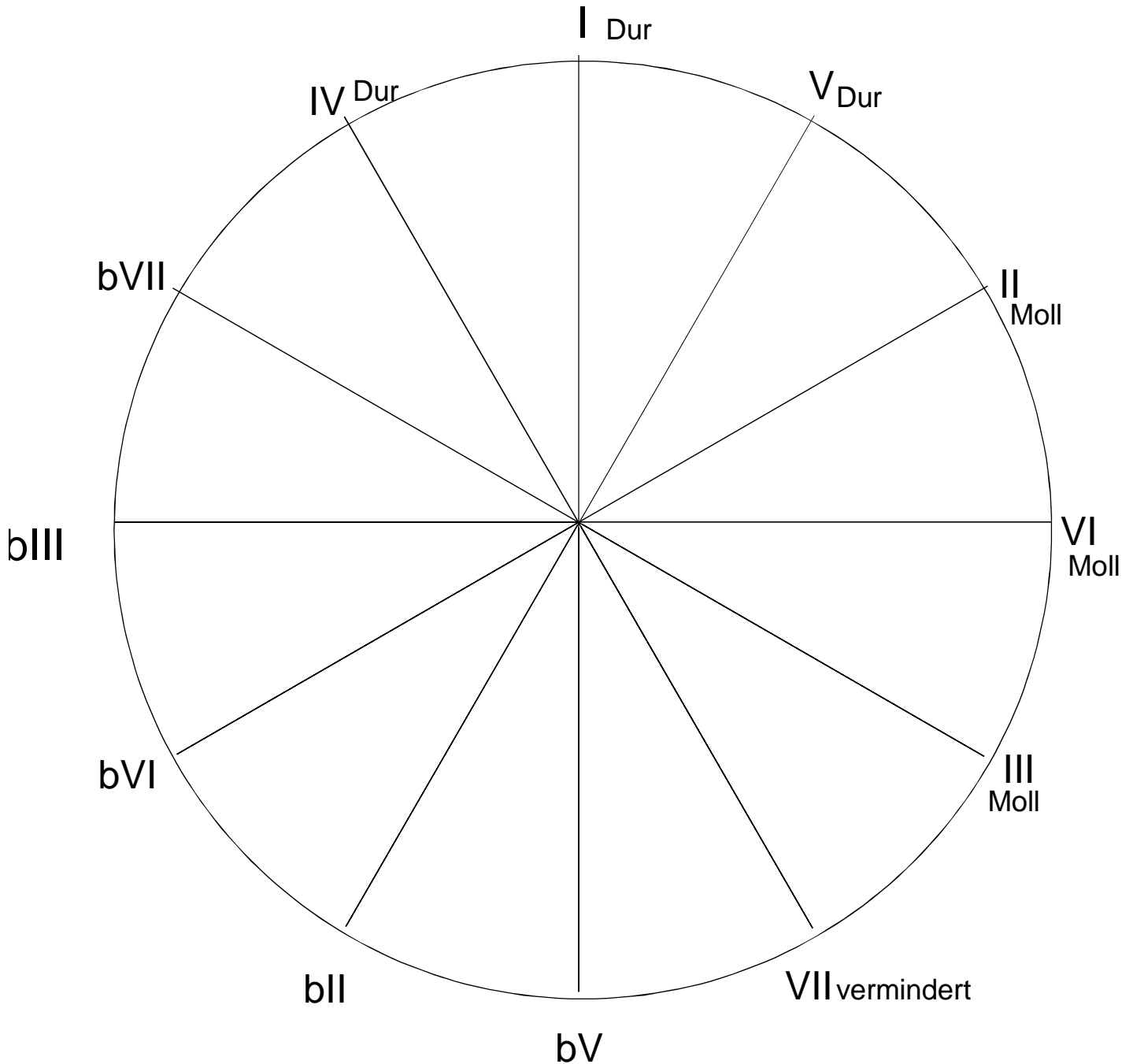


Die zweite Hälfte

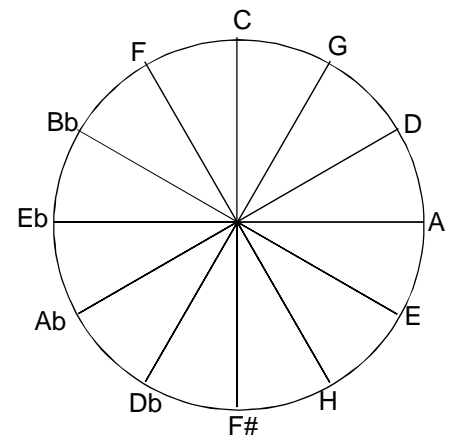
wird die Erste.



Der Quintenzirkel



- Schneide den kleinen Quintenzirkel aus und lege ihn in die Mitte des großen Quintenzirkels.
- Lege die gewünschte Tonart auf 12 Uhr an und lese im inneren kleinen Kreis die neuen Tonstufen bzw. Akkorde ab.



- Hauptdreiklang
- Nebendreiklang
- verminderter Dreiklang

NAME: _____

KLASSE: _____



1. Bezeichne die Tonnamen:



1: 2: 3: 4:

5: 6: 7: 8:

9: 10:



2. Zeichne das Tonlineal:



3. Wieviele Schritte sind es ?

von	bis		von	bis	
c	g	_____	ais	gis	_____
d	fis	_____	c	h	_____
fis	h	_____	dis	e	_____
cis	dis	_____	h	gis	_____
a	dis	_____	fis	dis	_____



4. Bilde folgende Tonleitern:

G g _ _ _ _ _ g

Fis fis _ _ _ _ _ fis

E e _ _ _ _ _ e

Cis cis _ _ _ _ _ cis

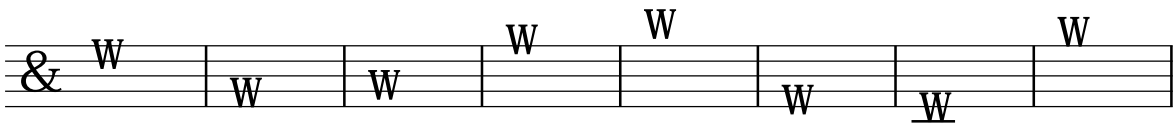
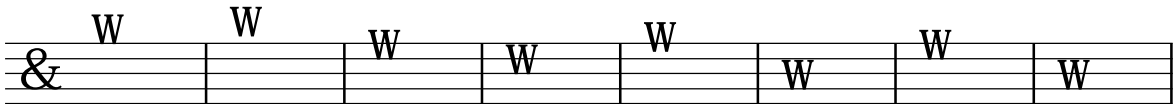
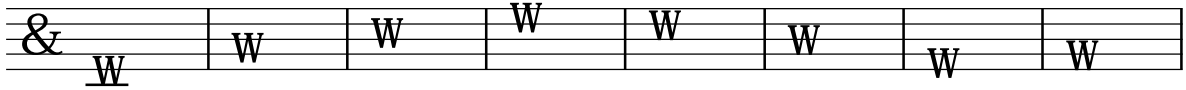
Die chromatische Tonleiter (mit # Vorzeichen)

The image shows two musical staves. The top staff is a treble clef with a sharp sign (ࣙ) and contains a chromatic scale from G4 to G5. The notes are: G4 (natural), A4 (sharp), B4 (natural), C5 (sharp), D5 (natural), E5 (sharp), F5 (natural), G5 (sharp), A5 (natural), B5 (sharp), C6 (natural), D6 (sharp), E6 (natural), F6 (sharp), G6 (natural). Below the staff are the letters h, c, d, e, f, g, a, h, c, d, e, f. The bottom staff is a treble clef with a sharp sign (ࣙ) and contains a chromatic scale from G4 to G5. The notes are: G4 (natural), A4 (flat), B4 (natural), C5 (flat), D5 (natural), E5 (flat), F5 (natural), G5 (flat), A5 (natural), B5 (flat), C6 (natural), D6 (flat), E6 (natural), F6 (flat), G6 (natural). Below the staff are the letters h, c, d, e, f, g, a, h, c, d, e, f.

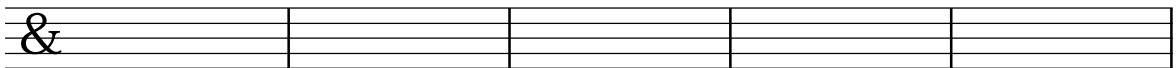
Die chromatische Tonleiter (mit b Vorzeichen)

Übungen für Musiktest Nr.

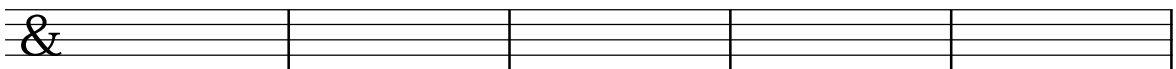
1. Erkenne die Notennamen und schreibe sie unter die Noten: (Denke auch an c1 bzw c2 . . .)



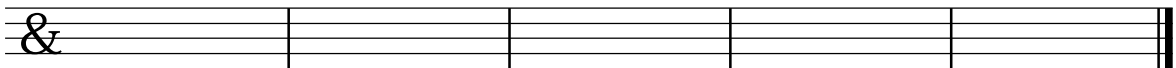
2. Erkenne die Notennamen und zeichne die Noten:



g1 c2 h1 e1 f1



d1 d2 e2 c1 g2



e1 g1 a1 e2 f2

Übungen für Musiktest Nr. (Lösung)

1. Erkenne die Notennamen und schreibe sie unter die Noten: (Denke auch an c1 bzw c2 . . .)

&	W	W	W	W	W	W	W	W	W
	c	f	a	c	h	g	d	e	
&	W	W	W	W	W	W	W	W	W
	f	g	d	h	e	g	d	g	
&	W	W	W	W	W	W	W	W	W
	c	e	f	e	g	d	c	f	

2. Erkenne die Notennamen und zeichne die Noten:

&	W	W	W	W	W
	g1	c2	h1	e1	f1
&	W	W	W	W	W
	d1	d2	e2	c1	g2
&	W	W	W	W	W
	e1	g1	a1	e2	f2

Musiktest Nr.

NAME:

1. Erkenne die Notennamen und schreibe sie unter die Noten: (Denke auch an c1 bzw c2 . . .)

A musical staff with a treble clef and a common time signature (C). It contains 12 whole notes. The notes are: G1 (below the staff), C2 (first line), W (first space), W (second line), W (second space), W (third line), W (third space), W (fourth line), W (fourth space), W (fifth line), W (above the staff), and W (above the staff).

2. Erkenne die Notennamen und zeichne die Noten:

A musical staff with a treble clef and a common time signature (C). It contains five empty measures. Below the staff, the following note names are written: g1, c2, h1, e1, f1.

A musical staff with a treble clef and a common time signature (C). It contains five empty measures. Below the staff, the following note names are written: d1, d2, e2, c1, g2.

Musiktest:

NAME: _____

KLASSE: _____

1. Bilde folgende Tonleitern:

G-Dur Es-Dur

A-Dur E-Dur

2. Erkenne die Notennamen und schreibe sie unter die Noten: (Denke auch an c1 bzw c2 . . .)

MUSIKTEST Nr. _____

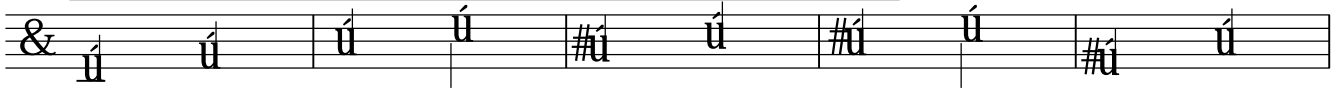
NAME: _____

KLASSE: _____

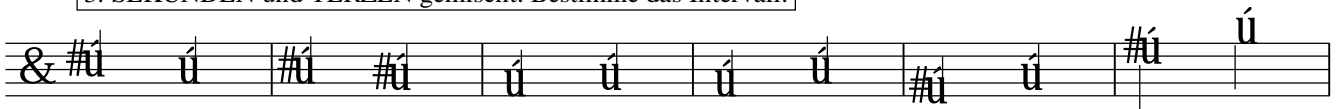
1. Bestimme, ob es sich um eine kl. Sekunde oder um eine grosse Sekunde handelt:



2. Bestimme, ob es sich um eine kl. Terz oder um eine grosse Terz handelt:



3. SEKUNDEN und TERZEN gemischt. Bestimme das Intervall:



4. Eine Note ist vorgegeben. Zeichne die zweite Note mit entsprechendem Intervall ein:



kl.Sek

gr.Terz

gr.Sek

kl.Terz

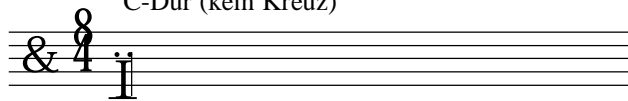
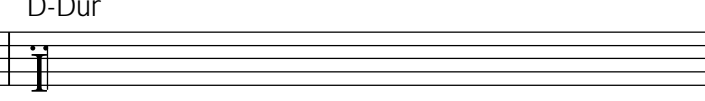
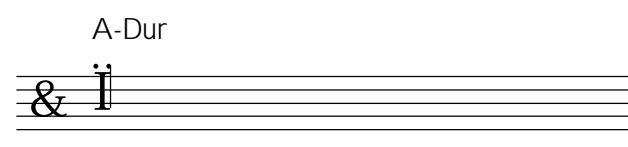
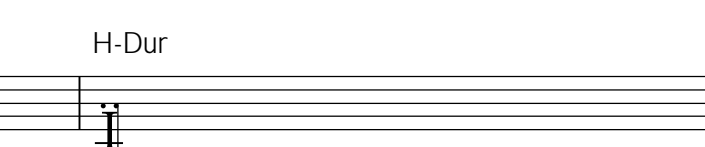
gr.Sek

gr.Terz

PUNKTE: _____ NOTE: _____

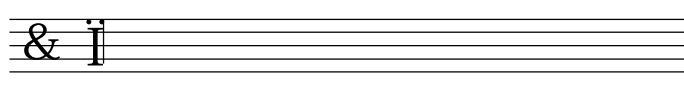
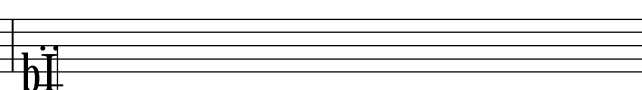
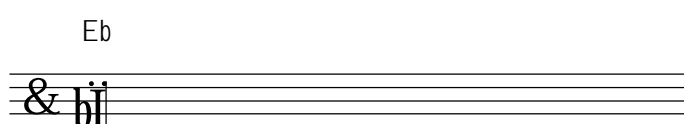
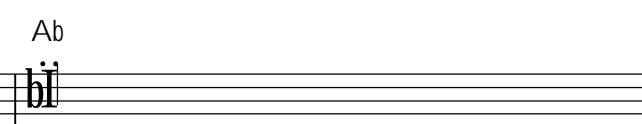
Die #- Tonarten (Übung)

1. Bilde folgende Tonleitern, schreibe die Tonnamen unter die Noten und setze die richtigen Vorzeichen:

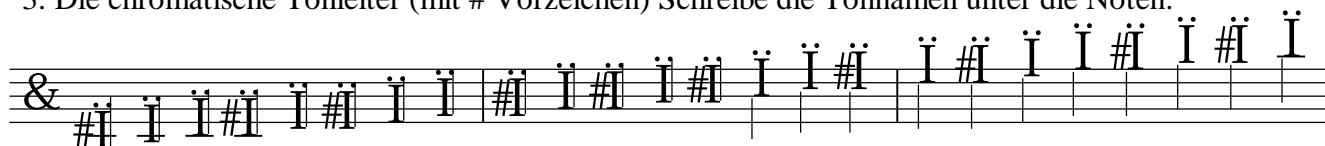
C-Dur (kein Kreuz)	D-Dur
	
A-Dur	H-Dur
	

Die b - Tonarten:

2. Bilde folgende Tonleitern, schreibe die Tonnamen unter die Noten und setze die richtigen Vorzeichen:

F	Bb
	
Eb	Ab
	

3. Die chromatische Tonleiter (mit # Vorzeichen) Schreibe die Tonnamen unter die Noten:



A musical staff with a treble clef and a 4/4 time signature. It contains a chromatic scale starting on C# (first space), moving up by half steps: C#, D, D#, E, E#, F, F#, G, G#, A, A#, B, B#. Each note is on a separate staff line or space.

4. Die chromatische Tonleiter (mit b Vorzeichen) Schreibe die Tonnamen unter die Noten:



A musical staff with a treble clef and a 4/4 time signature. It contains a chromatic scale starting on Bb (second space), moving up by half steps: Bb, B, B#, C, C#, D, D#, Eb, E, E#, F, F#, G, G#, Ab, A, A#, B. Each note is on a separate staff line or space.

Die #- Tonarten auf einen Blick

1. Setze bei den folgenden Tonleitern an den richtigen Stellen die Vorzeichen (nur #) und schreibe die Tonnamen unter die Noten:

C-Dur (kein Kreuz) G D

2 2 1 2 2 2 1 2 2 1 2 2 2 1 2 2 1 2 2 2 1

A E H

Fis

Die b - Tonarten auf einen Blick:

2. Setze bei den folgenden Tonleitern an den richtigen Stellen die Vorzeichen (nur b's):

F Bb Eb

Ab Db Gb

Die chromatische Tonleiter (mit # Vorzeichen)

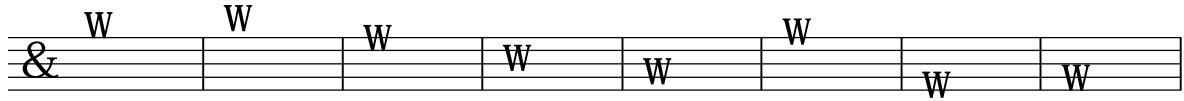
ais h c cis d dis e f fis g gis a ais h c cis d dis e f fis g gis a

Die chromatische Tonleiter (mit b Vorzeichen)

b h c des e es e f ges g as a b h c des e es e f ges g as a

Musiktest Nr. 1b

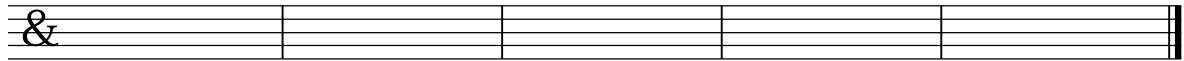
1. Erkenne die Notennamen und schreibe sie unter die Noten: (Denke auch an c1 bzw c2 . . .)



2. Erkenne die Notennamen und zeichne die Noten:



c1 e1 f1 h1 g2



d1 d2 c2 g1 e2

Musiktest Nr.

1. Erkenne die Notennamen und schreibe sie unter die Noten: (Denke auch an c1 bzw c2 . . .)

The first staff contains eight measures. The first measure has a treble clef and a whole note (W) on the first line. The following seven measures each contain a whole note (W) on the second line. The second staff contains eight measures. The first measure has a treble clef and a whole note (W) on the first space. The following seven measures each contain a whole note (W) on the second space.

2. Erkenne die Notennamen und zeichne die Noten:

The first staff has five measures with labels below: g1, c2, h1, e1, f1. The second staff has five measures with labels below: d1, d2, e2, c1, g2.

Musiktest Nr.

1. Erkenne die Notennamen und schreibe sie unter die Noten: (Denke auch an c1 bzw c2 . . .)

The first staff contains eight measures. The first measure has a treble clef and a whole note (W) on the first line. The following seven measures each contain a whole note (W) on the second line. The second staff contains eight measures. The first measure has a treble clef and a whole note (W) on the first space. The following seven measures each contain a whole note (W) on the second space.

2. Erkenne die Notennamen und zeichne die Noten:

The first staff has five measures with labels below: g1, c2, h1, e1, f1. The second staff has five measures with labels below: d1, d2, e2, c1, g2.